

Alternativen zum Asto ECO Park



10.04.2019, Heinrich Moser, Gemeinderat

Warum ein Asto ECO Park?

- Haushaltskonsolidierung durch Verbesserung der Einnahmesituation mittels höherer Gewerbesteuererträge

Warum ein Asto ECO Park?

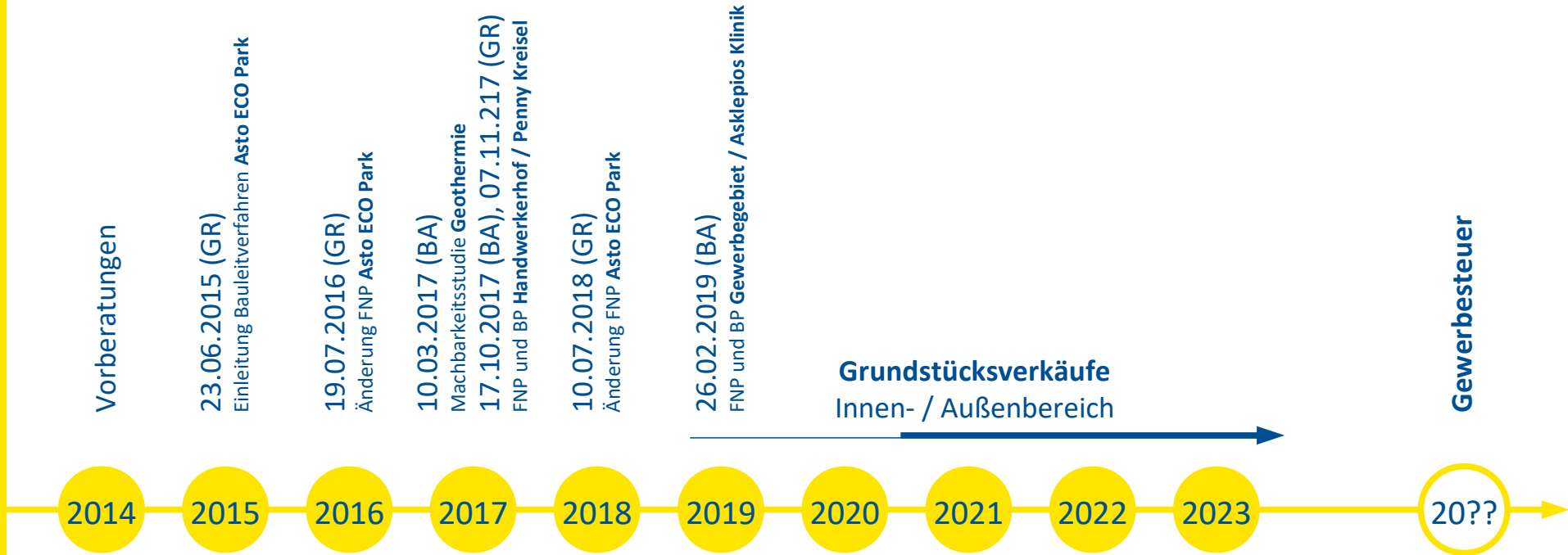
- Haushaltskonsolidierung durch Verbesserung der Einnahmesituation mittels höherer Gewerbesteuererträge
- Haushaltskonsolidierung durch Verbesserung der Einnahmesituation ~~mittels höherer Gewerbesteuererträge~~

Warum ein Asto ECO Park?

- Haushaltskonsolidierung durch Verbesserung der Einnahmesituation mittels höherer Gewerbesteuererträge
- ~~Haushaltskonsolidierung durch Verbesserung der Einnahmesituation mittels höherer Gewerbesteuererträge~~
- ~~Haushaltskonsolidierung durch Verbesserung der Einnahmesituation mittels höherer Gewerbesteuererträge~~

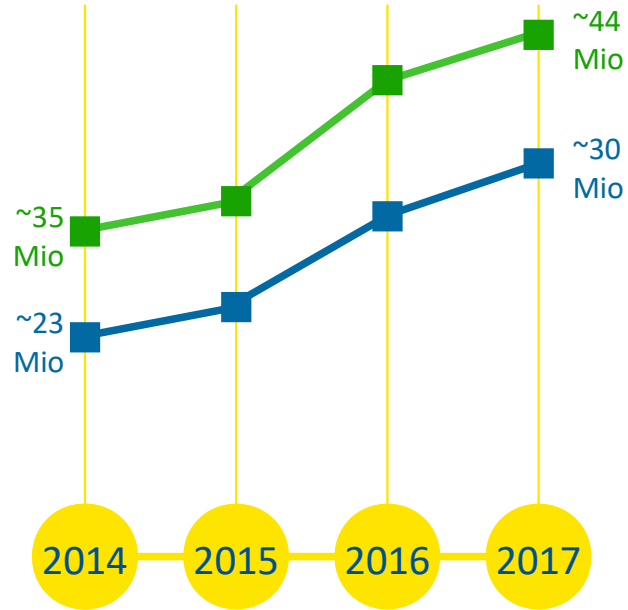
Status Quo

Chronologie der Gewerbegebietsentwicklung



Entwicklung Gemeindehaushalt

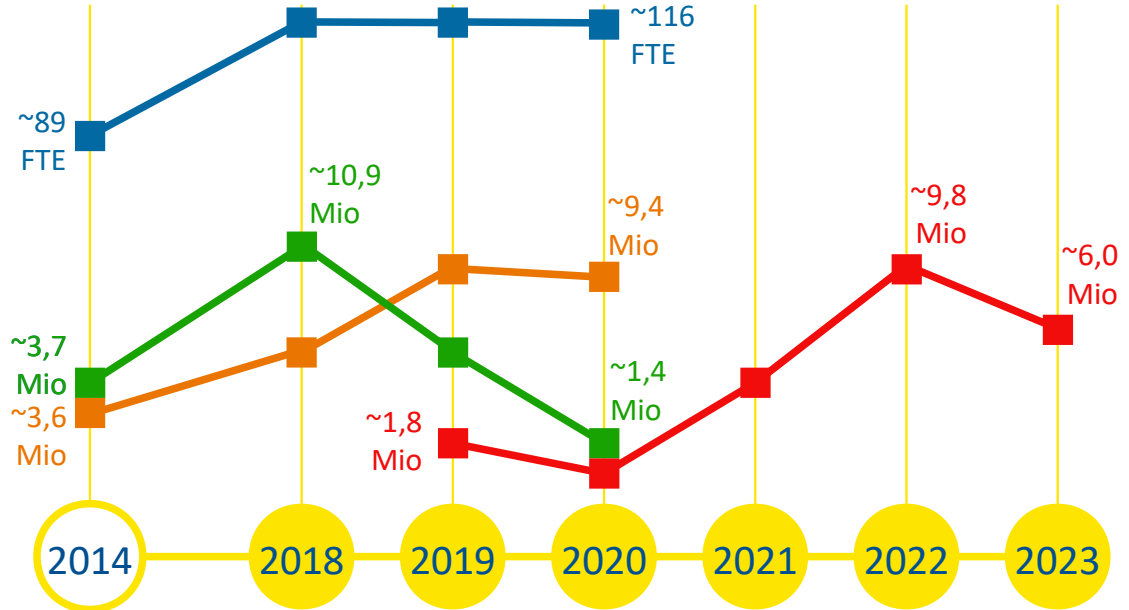
Bruttoeinnahmen im Verwaltungshaushalt
Gemeindesteuereinnahmen aus den Hauptsteuerarten



Gemeindedaten
PV Äußerer Wirtschaftsraum München

Rücklagenübersicht
Schuldenübersicht

Personalplan
Grundstücksverkäufe



Gemeindehaushalt

Gewerbesteuer

- Einführung 1891 durch Miquelsche Steuerreform
- Später Gewerbekapital-, dann Gewerbesteuer
- Grundsatz ist Äquivalenzprinzip (Lastenausgleich)
- Basiert auf Gewerbeertrag, Messzahl und Hebesatz
- Gilt als wichtiger Baustein der Kommunalfinanzen
- Ist aber umstritten da volatil und ungleich verteilt

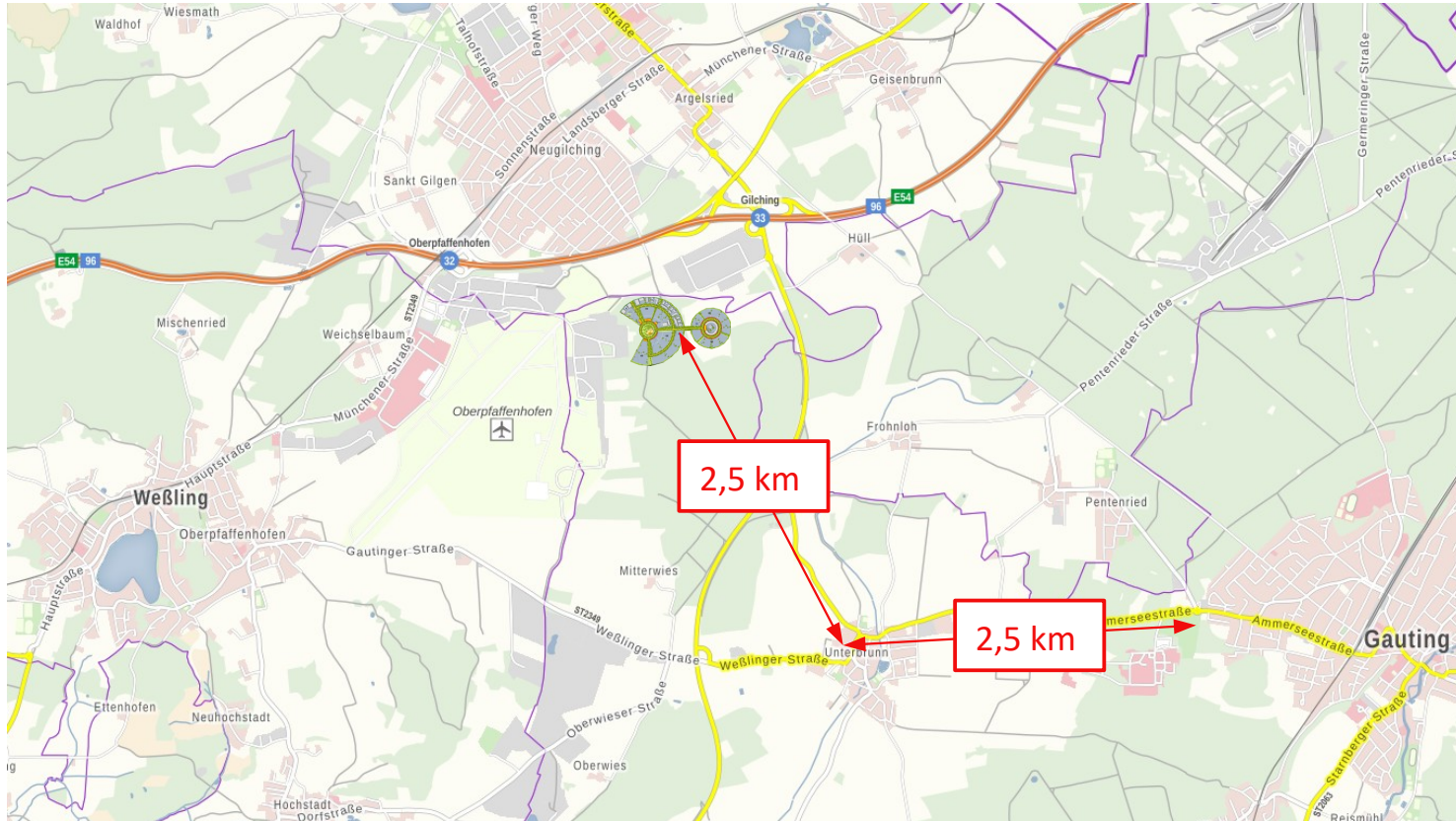
Risiken

Risiken des Projektes

- Ver- und Entsorgung Wasserwirtschaft
- Brandschutz
- Technische und soziale Infrastruktur in Gilching
- Wasserschutzgebiet Germering (WSG IIIB)
- Aufgabe Brunnen 4 WSG Gauting (beantragt)

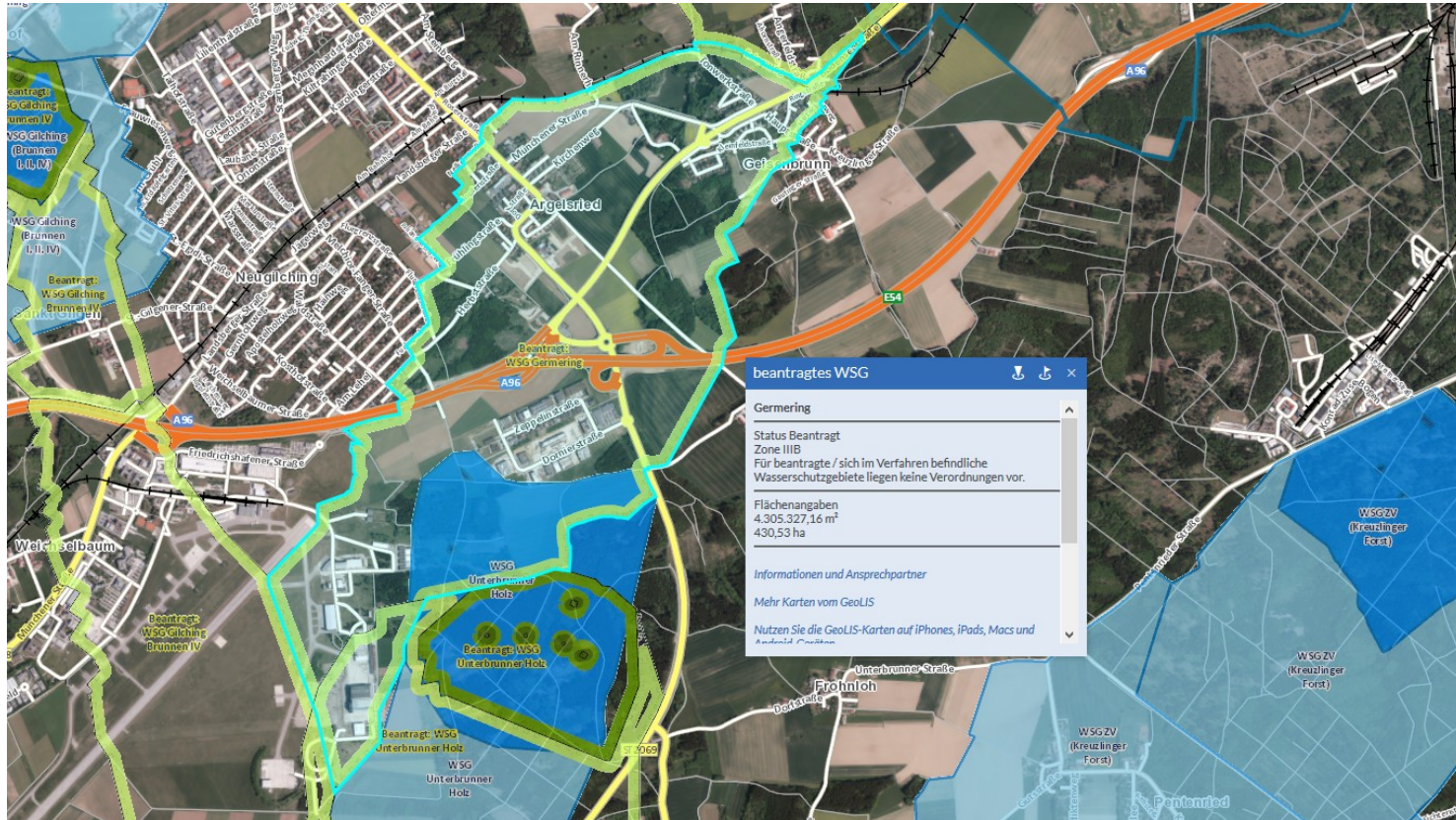
Ohne Nachbargemeinden geht nichts in dem Projekt.

Ver-/Entsorgung und Brandschutz



Quellen: <https://geoportal.bayern.de/bayernatlas/> + <https://www.gauting.de/rathaus-und-verwaltung/aktuelle-projekte/gewerbegebiet-unterbrunn/#c9950>

Beantragtes WSG Germering



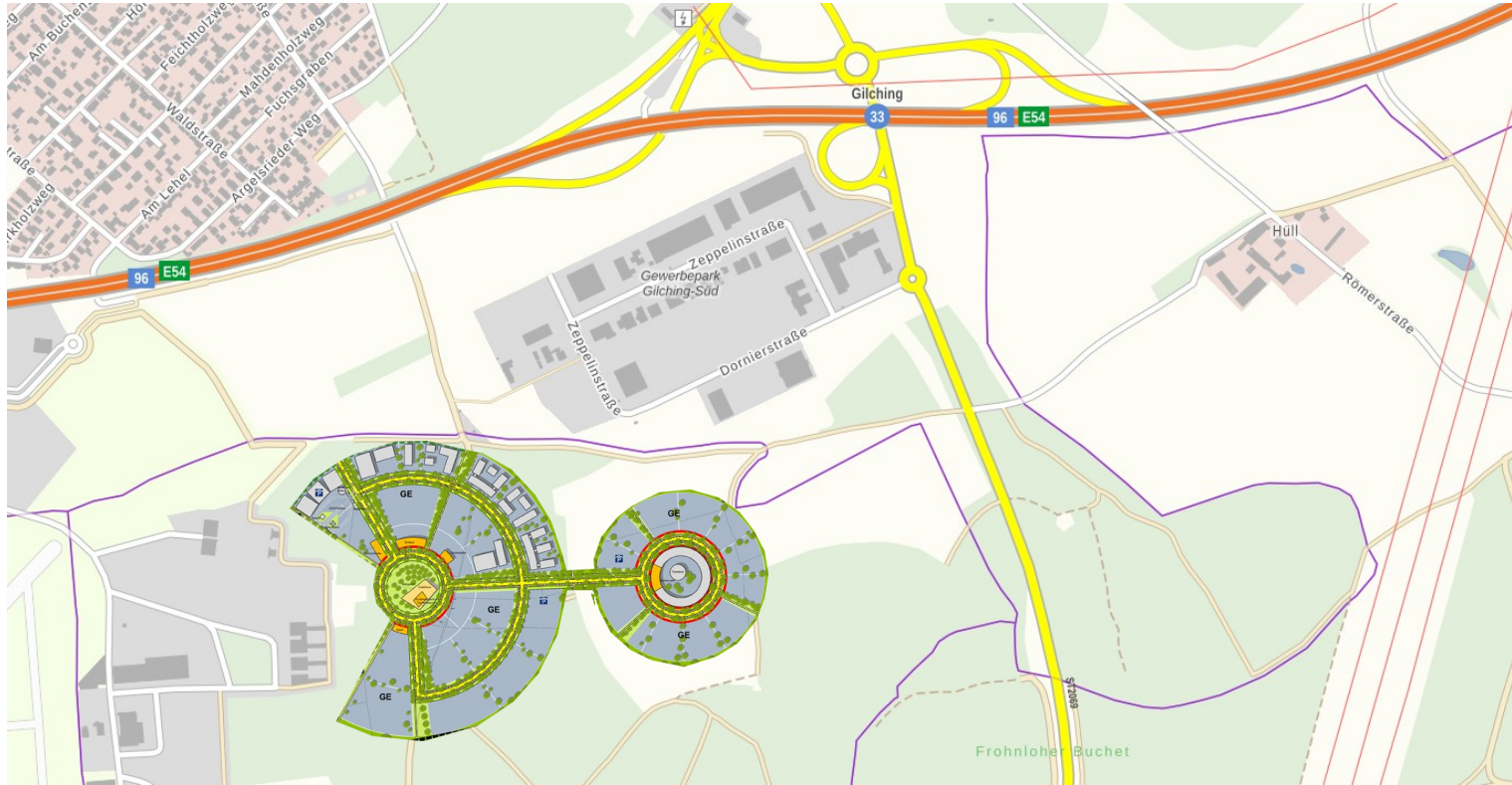
Quelle: <https://geolis.lk-starnberg.de/GeoLISmapapps/resources/apps/Wasserschutzgebiete/index.html?lang=de>

Wo ein Wille ist



Quellen: <https://geoportal.bayern.de/bayernatlas/> + <https://www.gauting.de/rathaus-und-verwaltung/aktuelle-projekte/gewerbegebiet-unterbrunn/#c9950>

Wo ein Wille ist



Quellen: <https://geoportal.bayern.de/bayernatlas/> + <https://www.gauting.de/rathaus-und-verwaltung/aktuelle-projekte/gewerbegebiet-unterbrunn/#c9950>

Wo ein Wille ist



Quellen: <https://geoportal.bayern.de/bayernatlas/> + <https://www.gauting.de/rathaus-und-verwaltung/aktuelle-projekte/gewerbegebiet-unterbrunn/#c9950>

Alternativen

Ökosystemdienstleistungen

Insgesamt **vierfacher Schutzstatus:**

- Bannwald
- Landschaftsschutz (Artenschutz)
- Wasserschutz
- Naherholung

Ökosystemdienstleistungen haben einen Wert.

Bestehende Möglichkeiten nutzen

- **Handwerkerhof** am Penny - Kreisel ca. 1,0 ha
- Gewerbeflächen im **Flughafenareal** ca. 4,5 ha
- Gewerbegebiet westlich **Asklepios** ca. 9,5 ha
- **Innerörtliche** Gewerbeflächen

Ziel muss eine Kosten / Nutzen Betrachtung sein.

Ausgabenreduzierung

- Realistische **Multi-Projektplanung**
- Angepasste **Personalplanung**

Freiwillige Leistungen lösen das Problem nicht.

Interkommunale Zusammenarbeit

- Entwicklung **Geothermie** gemeinsam mit Gilching
- Ausgleich für **Ökosystemdienstleistungen**
- Interkommunaler **Gewerbesteuerenausgleich**
 - Im Zuge des entstehenden Gewerbekatasters

Übergeordnete Initiativen

- **Abundanzumlage** auf Länderebene
 - Vgl. Baden-Württemberg, Brandenburg, Mecklenburg-Vorpommern, Niedersachsen, Rheinland-Pfalz, Sachsen, Schleswig-Holstein
- **Wertschöpfungssteuer** auf Bundesebene
 - Anstelle der heutigen Gewerbesteuer

Vielen Dank

für Ihre Aufmerksamkeit

